






# Profili professionali

Informazioni per il PD



1/8

<p>Compito</p> 	<p>Le professioni del settore sono state nominate spesso durante la lezione. In quest'ultima parte, espressamente dedicata a loro, i diversi profili professionali verranno analizzati e discussi più approfonditamente. Studiare i profili professionali e preparare una scheda per ogni professione analizzata.</p>
<p>Obiettivo</p> 	<p>Gli alunni prendono in esame sei diversi profili professionali e sanno che requisiti e quanto impegno richieda lavorare in questo settore.</p>
<p>Materiale</p> 	<p>Computer Fogli di lavoro</p>
<p>Forma sociale</p> 	<p>LG</p>
<p>Tempo</p> 	<p>30'</p>

Ulteriori informazioni:

- Per compilare correttamente le schede, gli alunni dovrebbero consultare i seguenti siti Internet:  
[www.professioneauto.ch](http://www.professioneauto.ch)  
[www.agvs-upsa.ch](http://www.agvs-upsa.ch)
- Sul sito [www.professioneauto.ch](http://www.professioneauto.ch) si possono trovare anche dei brevi filmati che ritraggono gli apprendisti nello svolgimento della loro attività quotidiana.
- In classe, fare un confronto dei diversi profili professionali.

# Profili professionali

Schede



2/8

## Compito

Il settore dell'automobile offre sei diverse formazioni di base. In gruppi, fate una ricerca e preparate una scheda per gruppo in cui presentate una di queste professioni. Per la scheda usate il modello dato.

## Sei interessanti formazioni di base



Meccatronico/a d'automobili



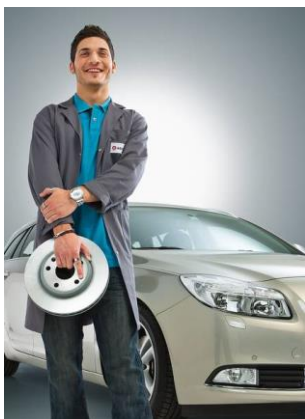
Meccanico/a di manutenzione per automobili



Assistente di manutenzione per automobili



Impiegato/a di commercio



Impiegato/a del commercio al dettaglio – gestore pezzi di ricambio



Assistente del commercio al dettaglio – gestore pezzi di ricambio

# Profili professionali

Schede



3/8

## Meccatronico/a d'automobili

Diploma scolastico / Test  
attitudinale

Attività



Azienda di apprendistato / Durata della formazione  
professionale

Scuola professionale di base

Possibili corsi di formazione  
continua

# Profili professionali

Schede



4/8

## Meccanico/a di manutenzione per automobili

Diploma scolastico / Test  
attitudinale

Attività



Azienda di apprendistato / Durata della formazione  
professionale

Scuola professionale di base

Possibili corsi di formazione  
continua

# Profili professionali

Schede



5/8

## Assistente di manutenzione per automobili

Diploma scolastico / Test  
attitudinale

Attività



Azienda di apprendistato / Durata della formazione  
professionale

Scuola professionale di base

Possibili corsi di formazione  
continua

# Profili professionali

Schede



6/8

## Impiegato/a di commercio

Diploma scolastico / Test  
attitudinale

Attività



Azienda di apprendistato / Durata della formazione  
professionale

Scuola professionale di base

Possibili corsi di formazione  
continua

# Profili professionali

Schede



7/8

## Impiegato/a del commercio al dettaglio – gestore pezzi di ricambio

Diploma scolastico / Test  
attitudinale

Attività



Azienda di apprendistato / Durata della formazione  
professionale

Scuola professionale di base

Possibili corsi di formazione  
continua

# Profili professionali

Schede



8/8

## Assistente del commercio al dettaglio – gestore pezzi di ricambio

Diploma scolastico / Test  
attitudinale

Attività



Azienda di apprendistato / Durata della formazione  
professionale

Scuola professionale di base

Possibili corsi di formazione  
continua